



CIPIQ-S 2023: Transformation durable en santé, une nouvelle dimension de la qualité !

Pour une santé durable: Vieillir sans *URGENCES!*

Le 16 et 17 novembre 2023

Sara Galhardas Pina

Infirmière en Chef de l'Unité de Gériatrie Aigue



SOMMAIRE

- ▶ Santé et Vieillessement (Contexte)
- ▶ Le programme ICOPE
- ▶ L'ICOPE au Centre Hospitalier de Luxembourg
- ▶ Favoriser le partenariat en soins à travers du Télé-Suivi
- ▶ Améliorer la qualité du parcours des soins
- ▶ Conclusion

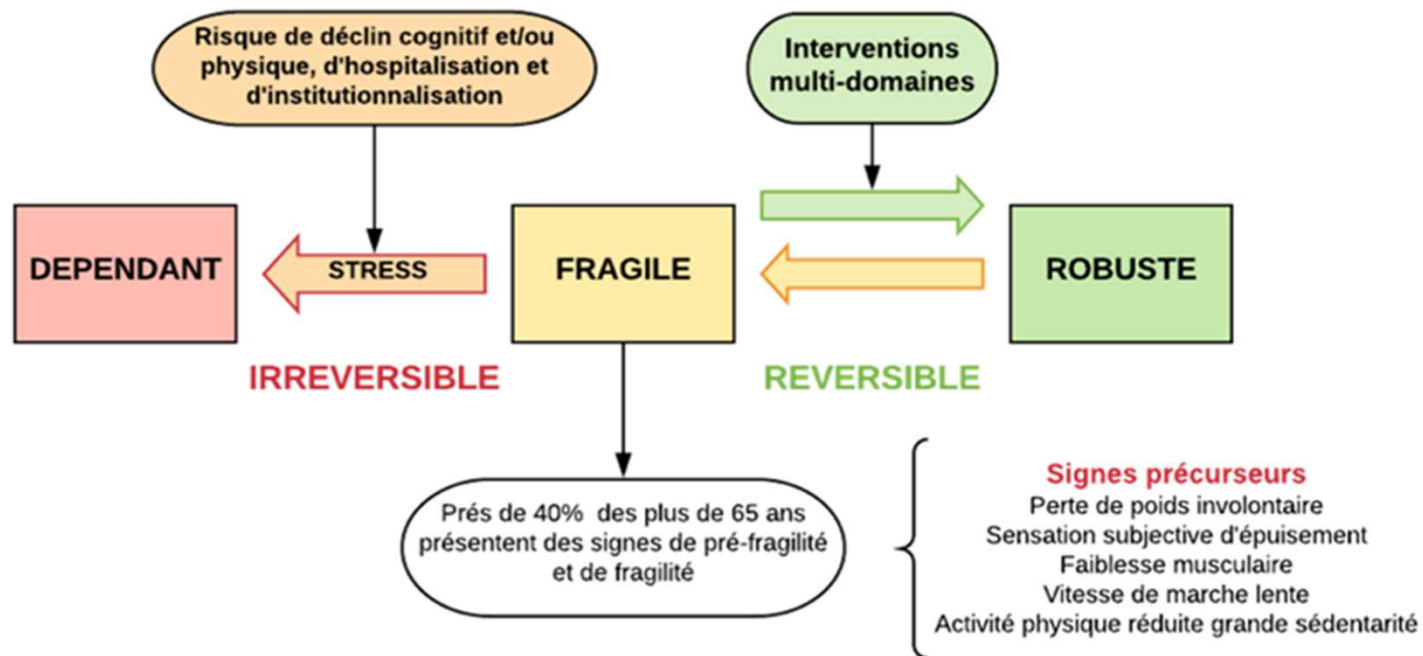
Santé et Vieillesse (Contexte)

- ▶ L'augmentation du nombre des personnes âgées fragiles questionne le système sanitaire sur ces capacités et stratégie de prise en charge. En effet, la fragilité est un processus évolutif dans le temps, sur lequel des actions précoces pourraient entraîner une réversibilité des symptômes mais également des passages aux urgences évités.

Objectifs:

- ▶ Prévenir la fragilité → projet ICOPE
- ▶ Mutualisation des compétences = partenariat ville / hôpital
- ▶ Valorisation de la profession soignante

La Fragilité



D'après Buchner et al. Age Ageing 25:386-91, 1996

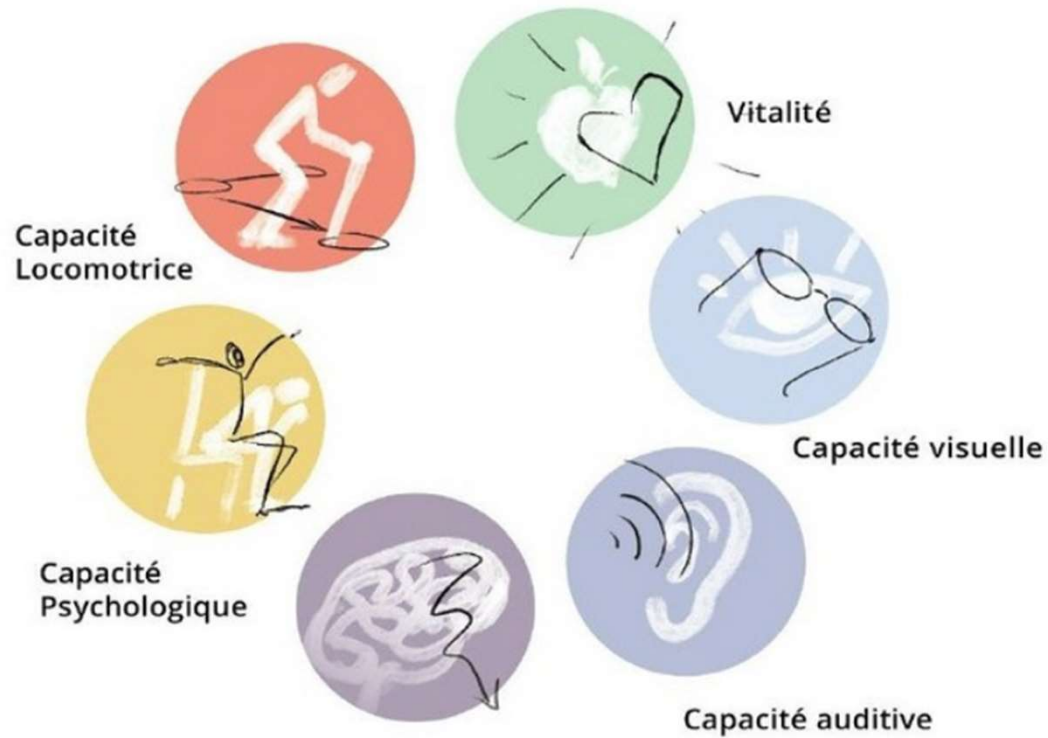
ICOPE - Pour une Santé Durable

- ▶ Buts du programme ICOPE (Integrated Care for Older People) de l'OMS:
 - ▶ promouvoir un vieillissement en bonne santé
 - ▶ prévenir la dépendance (3)
- ▶ Le dépistage précoce des fragilités permet:
 - ▶ Le maintien de l'autonomie de la personne âgée
 - ▶ Diminuer les conséquences de la fragilité pour la personne âgée
 - ▶ La diminution des coûts de santé liés aux dépendances
- ▶ Exemple:
 - ▶ Le Gérontopôle du CHU de Toulouse



I C O P E
Integrated Care for Older People

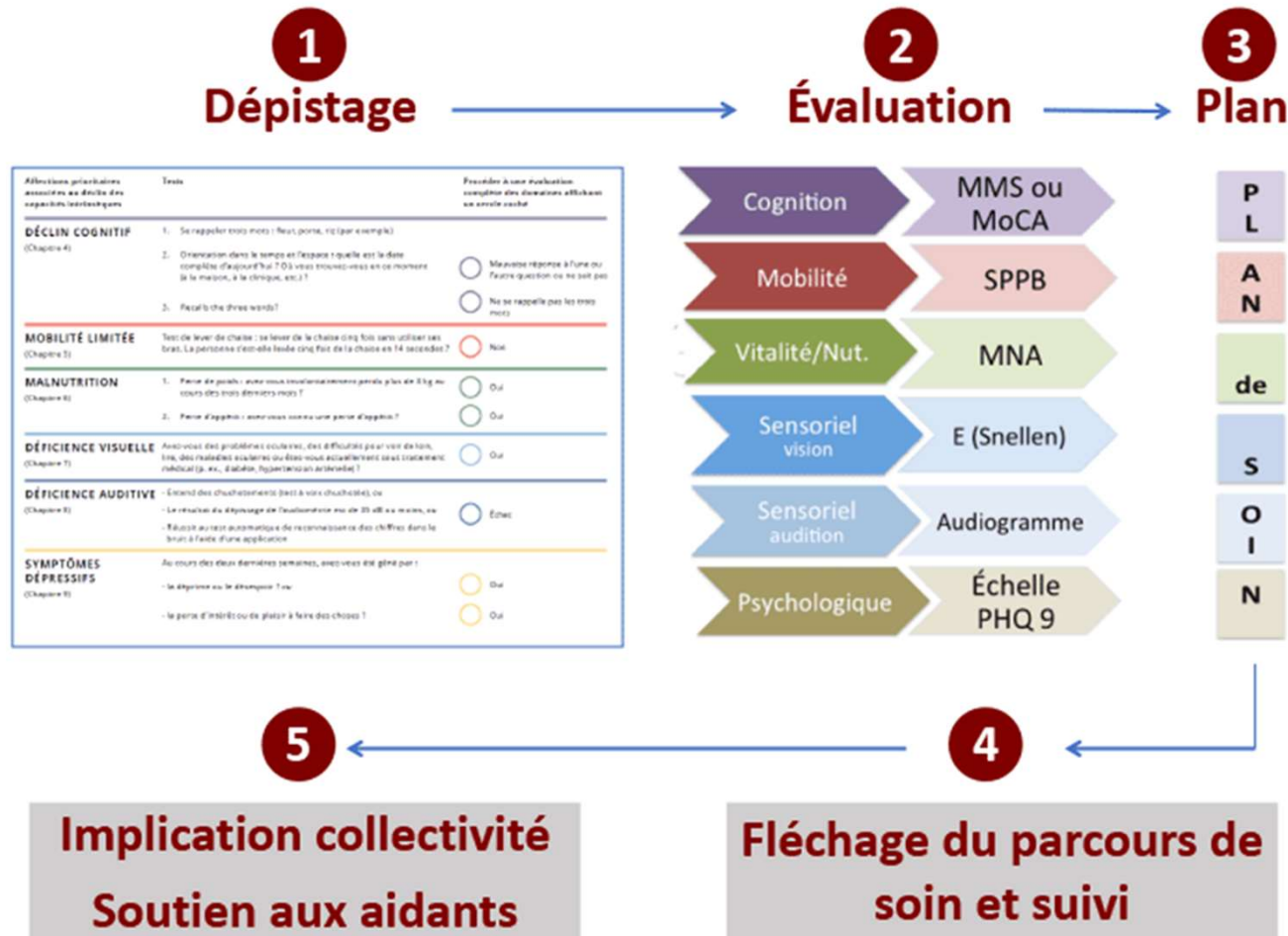
PROGRAMME ICOPE- La capacité intrinsèque



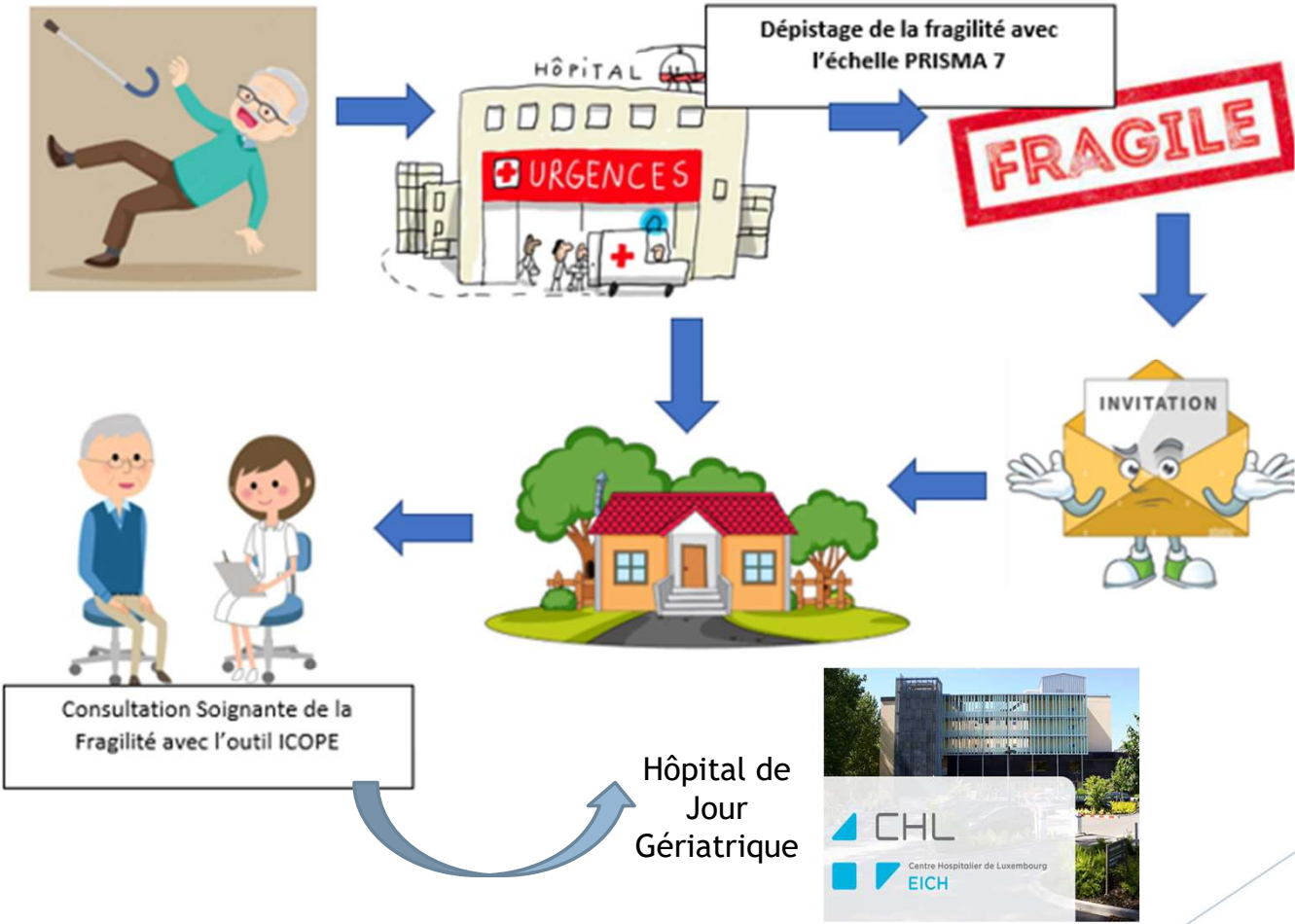
LE PROGRAMME ICOPE

Programme ICOPE – OMS

5 Steps
ou
étapes



L'ICOPE au Centre Hospitalier de Luxembourg



Favoriser le partenariat en soins à travers du Télé-Suivi

- ▶ Une opportunité pour le patient de devenir un acteur de sa propre santé
- ▶ Un moyen d'enrichir l'expérience patient, en l'attribuant la co-responsabilité de la prévention de la fragilité.



Améliorer la qualité du parcours des soins

- ▶ Une collaboration renforcée entre l'intra-muros et extra-muros au profit du meilleur parcours de soins pour le patient
- ▶ Mettre en valeur l'expertise clinique et la connaissance du vécu du patient à domicile
- ▶ En intégrant tout au long du parcours son médecin traitant
- ▶ Economie en santé



Domicile

Médecine de ville

Hôpital

Établissements
médico-sociaux

Conclusion

- ▶ L'outil ICOPE apparait comme un moyen pour le patient de devenir acteur de sa propre santé et ainsi de le mettre en position de partenaire des soins.
- ▶ Pour un vieillissement réussi, le rôle du secteur de santé primaire devient indispensable, tout en gardant possible l'accessibilité à des soins spécialisés et innovants du secteur secondaire.
- ▶ La collaboration entre tous les intervenants du parcours de soins du patient, vont améliorer la qualité de sa prise en charge, valoriser son rôle de partenaire, tout en gardant le plus long possible la durabilité de leur état de santé.



Merci!

Informations Complémentaires:

Sara Galhardas Pina

+35244117479

GalhardasPina.Sara-Andreia@chl.lu

