

CoviCare

Un exemple de collaboration interprofessionnelle, interinstitutionnelle et d'outils informatiques en pleine crise COVID-19

Mayssam Nehme

Cheffe de clinique

Service de Médecine de Premier Recours

Hôpitaux Universitaires de Genève

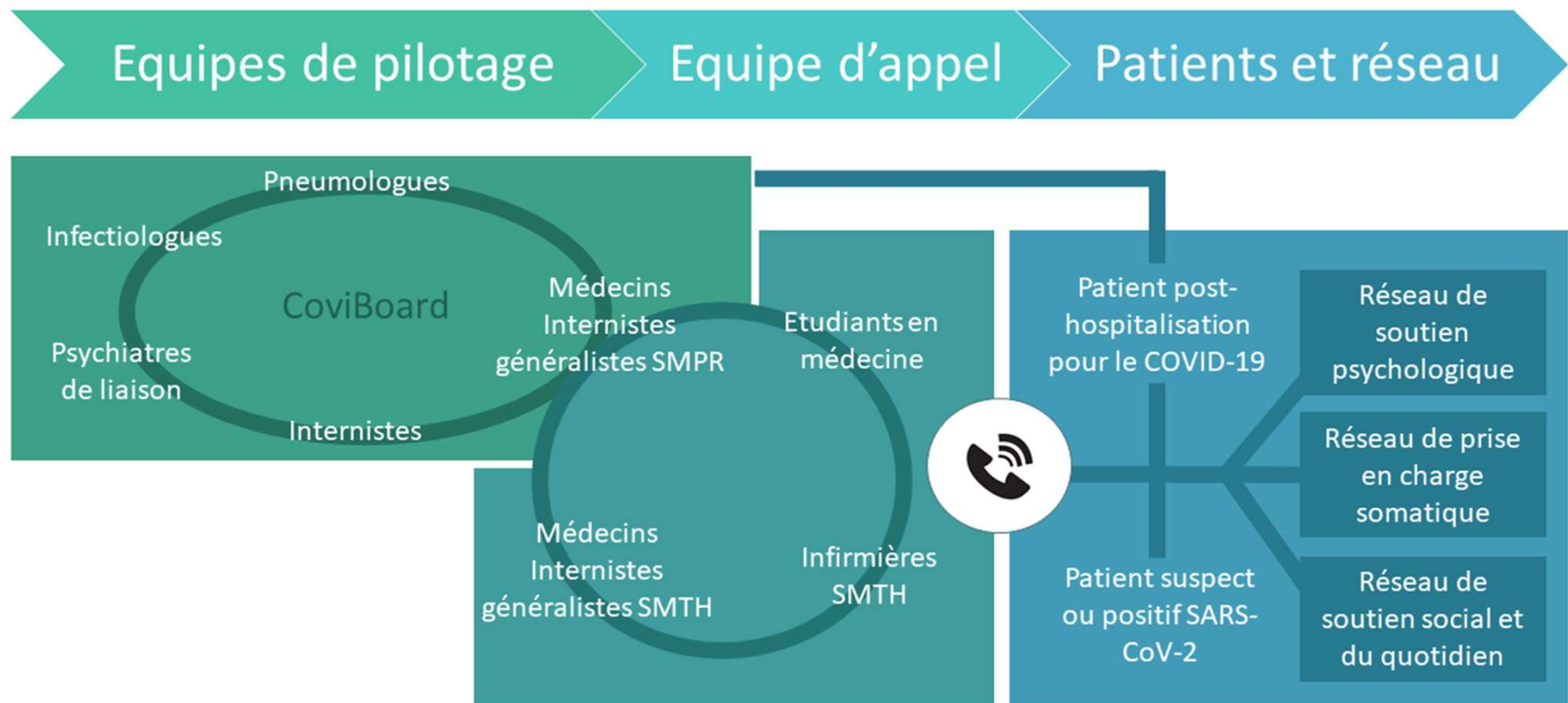
maysam.nehme@hcuge.ch

CoviCare, CoviBoard, RAFAEL

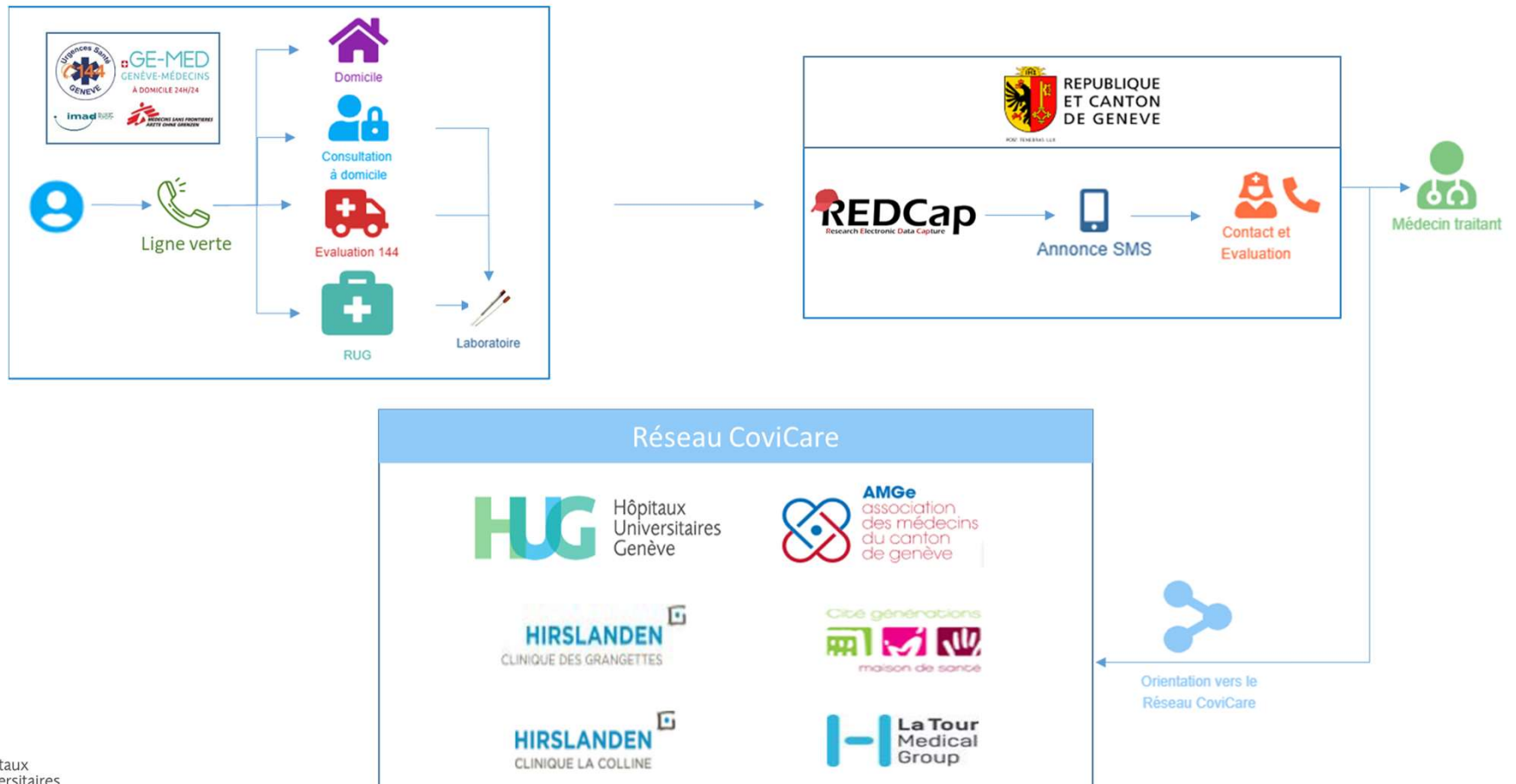


COLLABORATE

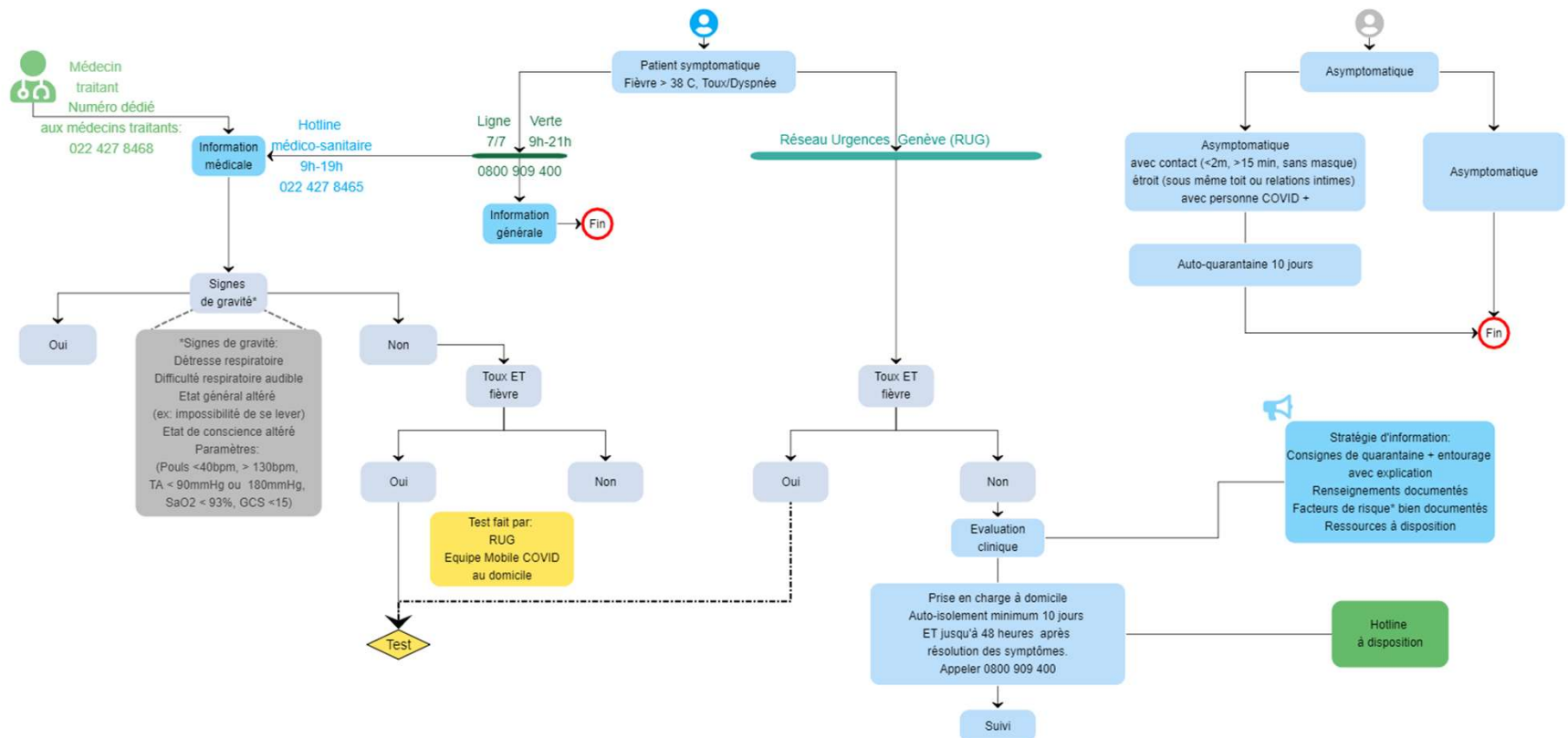
COLLABORATION INTERPROFESSIONNELLE

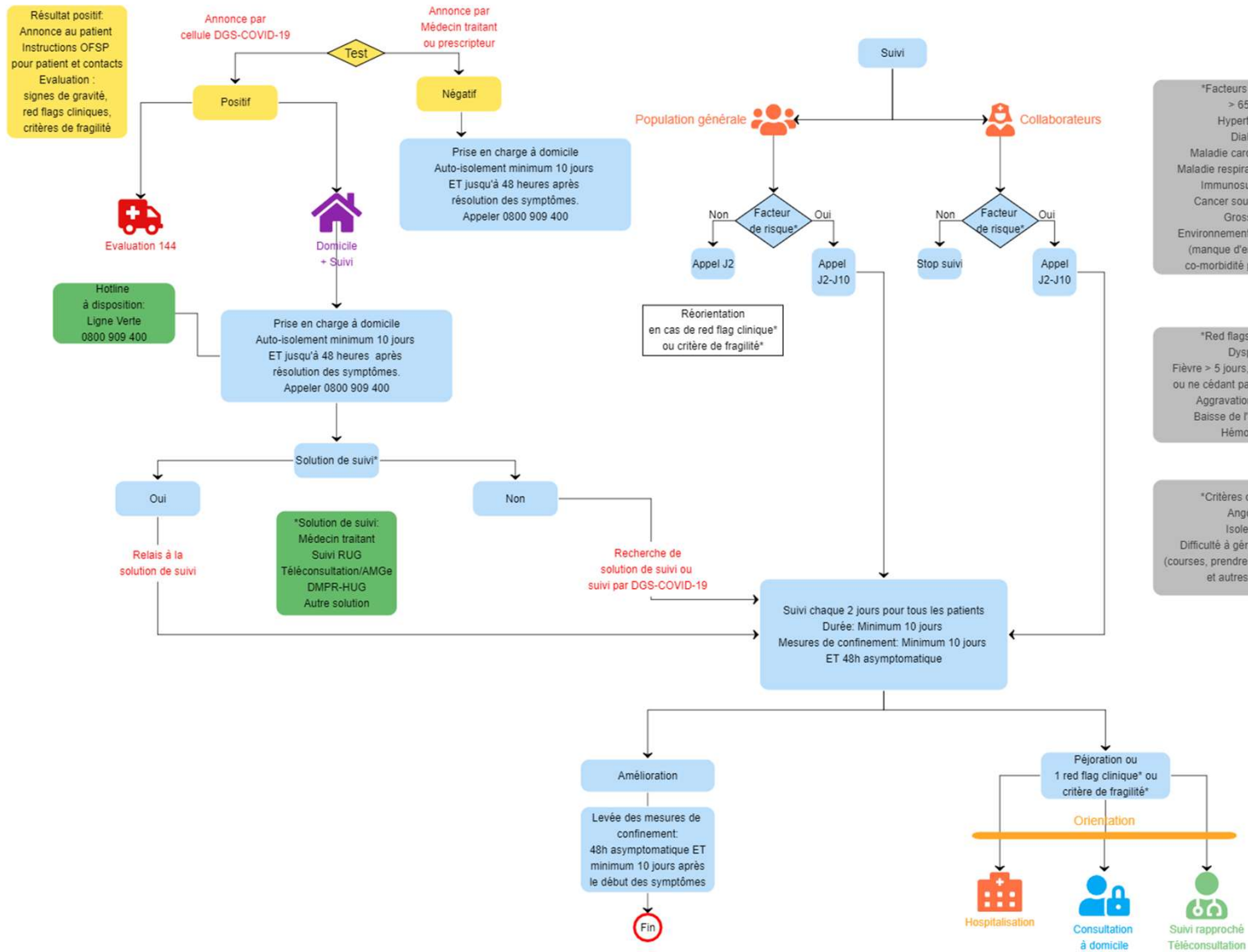


COLLABORATION INTER-INSTITUTIONNELLE



PARCOURS PATIENT ET ALGORITHMES





RE-PURPOSE

OUTILS

REDCap
HUG & DGS
Service du médecin cantonal

Connexion de mnehme | Déconnexion
Mes Projets
Contacter l'administrateur REDCap

Project Home and Design

- Accueil Projet · Configuration
- Designer · Dictionary
- Guide des codes
- État du projet: Développement

Collecte de données

- Survey Distribution Tools
- Tableau de bord
- Ajouter/modifier enregistrements

Applications

- Project Dashboards
- Alerts & Notifications
- Multi-Language Management
- Rapports et exportations
- Outil d'importation de données
- Email Logging
- Journal de commentaires de champ
- Référentiel de fichier
- Droits des utilisateurs

Rapports Recherche Organiser Modifier

- Tri initial des patients
- Ambulatoire tous les jours
- Ambulatoire tous les 2 jours
- Ambulatoire tous les 4 jours
- A rappeler (injoignable de la veille)
- Post-Hosp tous les jours
- Post-Hosp tous les 2 jours
- Post-hosp tous les 4 jours

HUG & DGS
Service du médecin cantonal

COVICARE PID 227

Accueil Projet Configuration Autres fonctionnalités Liste des modifications du Projet

État du projet: Développement Étales terminées 0 de 7

Principaux paramètres du projet

- Désactiver Utiliser des enquêtes dans ce projet ? [?]
- Activer Utiliser la collecte de données longitudinale avec événements définis ? [?]
- Modifier le titre du projet, le but, etc.

Concevoir vos formulaires de collecte de données et activer vos enquêtes

Ajouter ou modifier des champs sur vos formulaires de collecte de données (questionnaire et formulaires). Vous pouvez le faire en utilisant le Concepteur en Ligne (méthode en ligne) ou/et en téléchargeant un dictionnaire de données (méthode hors ligne). Vous pouvez ensuite activer vos formulaires à utiliser en tant qu'enquêtes dans le concepteur en ligne. Liens rapides: Télécharger tous les formulaires en PDF OU Télécharger le Dictionnaire de données

Aller à Concepteur en Ligne ou Dictionnaire de données

Explore the Bibliothèque partagée Vanderbilt

Avez-vous vérifié la page Données identifiantes pour vous assurer que tous les champs identifiants ont été marqués ?

Learn how to use Smart Variables Fonction Piping Balises d'action Field Embedding Special Functions

Activer les modules optionnels et les personnalisations

En option

- Activer Formulaires répétables [?]
- Désactiver Numérotation automatique des enregistrements [?]
- Activer Module de planification (longitudinal uniquement) [?]
- Activer Module de randomisation [?]
- Désactiver Designate an email field for communications (including survey invitations and alerts) [?]

Champ actuellement désigné : emailaddress ("Email")

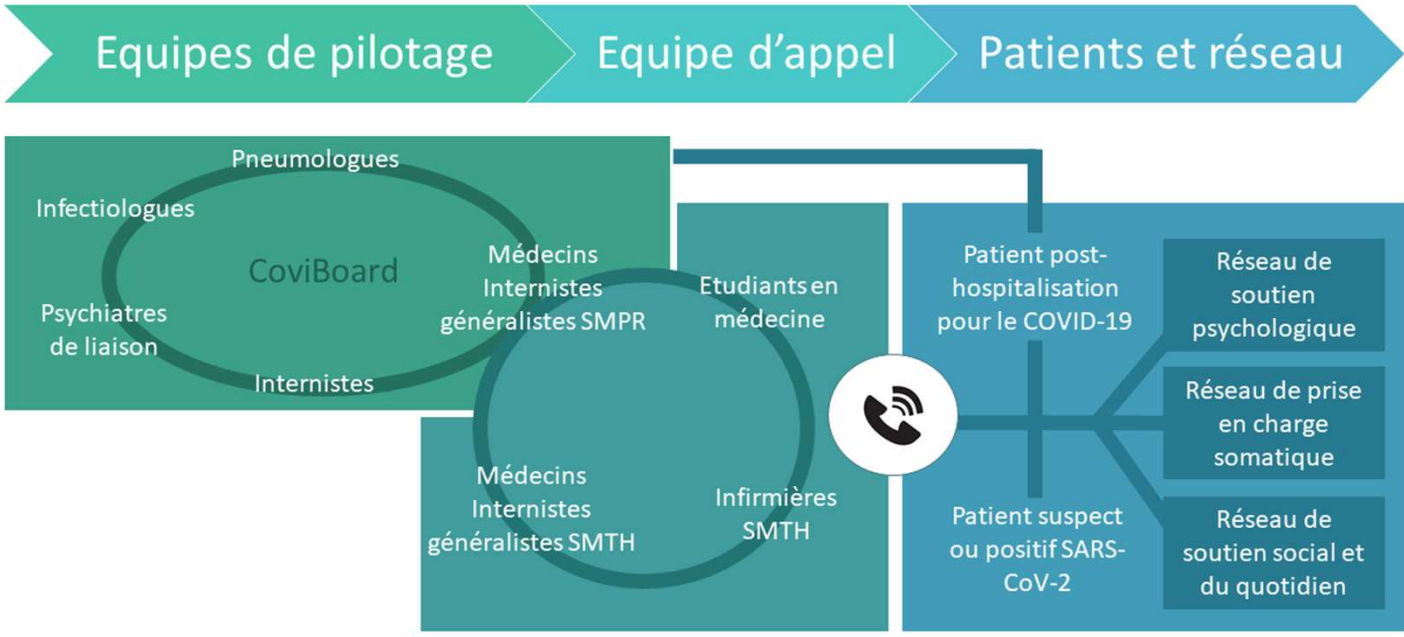
- Activer SendGrid Template email services for Alerts & Notifications [?]



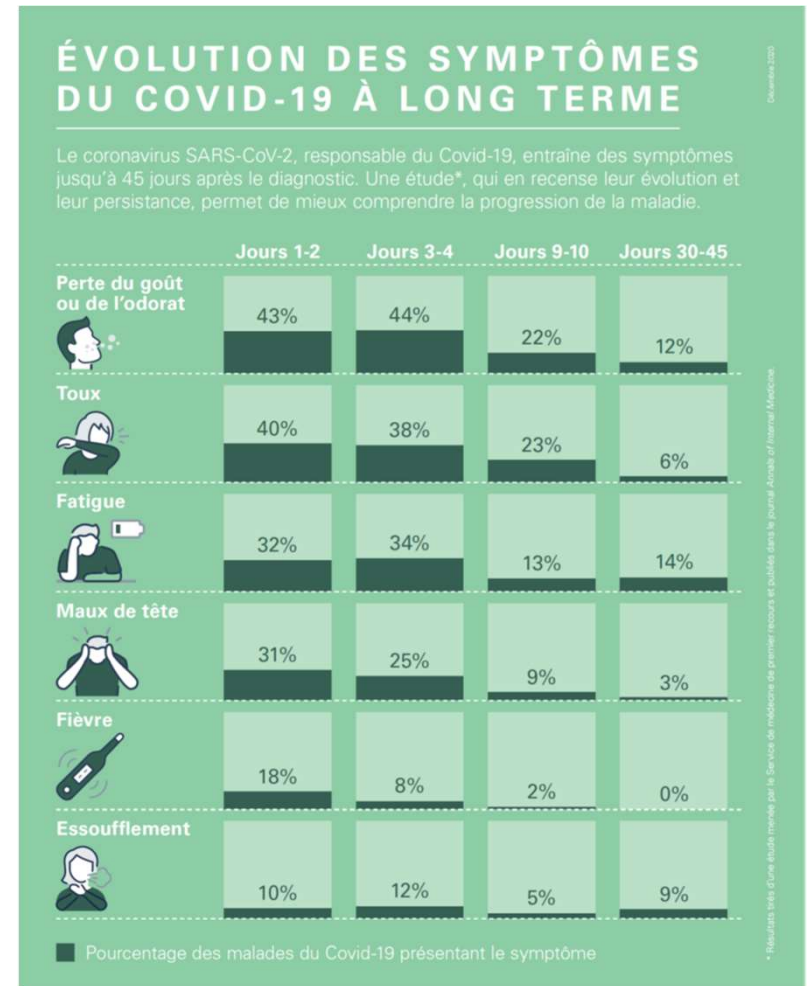
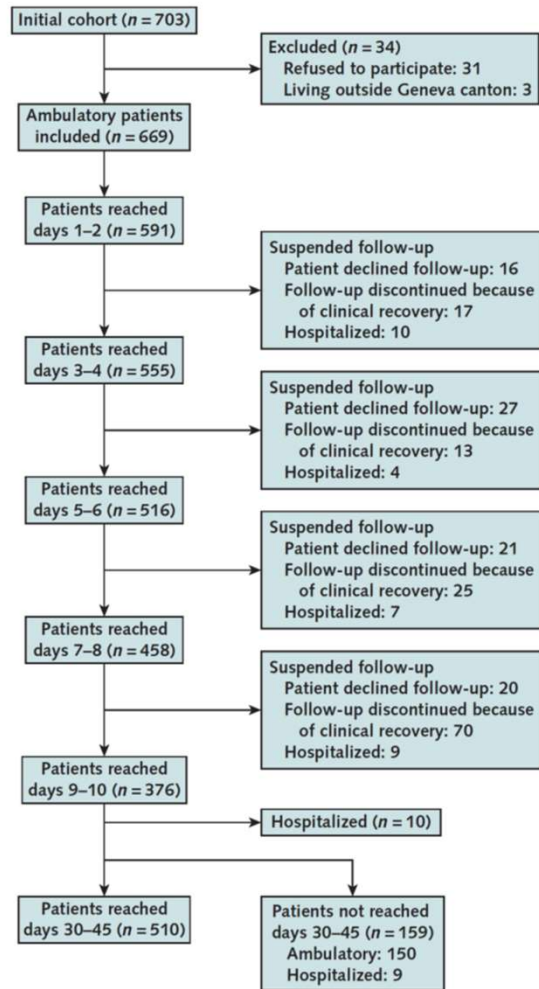
PRO recording tool
proposed to patients

UNDERSTAND

COVICARE – DE LA CLINIQUE À LA RECHERCHE



SYMPTÔMES DANS LA POPULATION GÉNÉRALE



PERSONNEL DE SANTÉ: SYMPTÔMES ET IMPACT

	Healthcare workers (n=3,083)	General population (n=3,556)	P-value		Healthcare workers (n=3,083)	P-value
					SARS-CoV-2 positive (n=1,079)	SARS-CoV-2 negative (n=2,004)
Symptoms						
Fatigue						
Headache						
Difficulty concentrating/ Loss of memory						
Exhaustion/Burn out						
Insomnia						
Myalgia						
Arthralgia						
Dyspnoea						
Loss or change in smell						

PERSONNEL DE SANTÉ: SYMPTÔMES ET IMPACT

	Healthcare workers (n=3,083)	General population (n=3,556)	P-value	Healthcare workers (n=3,083)		P-value
				SARS-CoV-2 positive (n=1,079)	SARS-CoV-2 negative (n=2,004)	
Symptoms						
Fatigue	25.5 (25.0-26.0)	5.5 (5.3-5.6)	<0.001	32.5 (31.7-33.2)	21.4 (20.9-21.9)	<0.001
Headache	10.0 (9.7-10.3)	3.4 (3.3-3.5)	<0.001	13.3 (12.7-13.9)	7.8 (7.4-8.1)	<0.001
Difficulty concentrating/ Loss of memory	7.9 (7.6-8.2)	2.6 (2.5-2.7)	<0.001	13.4 (12.9-14.0)	4.6 (4.4-4.8)	<0.001
Exhaustion/Burn out	7.1 (6.9-7.4)	1.8 (1.7-1.9)	<0.001	9.2 (8.8-9.6)	6.3 (6.0-6.5)	<0.001
Insomnia	6.2 (6.0-6.4)	1.2 (1.2-1.3)	<0.001	7.8 (7.5-8.2)	5.3 (5.1-5.6)	<0.001
Myalgia	6.7 (6.5-6.9)	2.3 (2.3-2.4)	<0.001	8.9 (8.5-9.4)	6.3 (6.0-6.5)	<0.001
Arthralgia	6.3 (6.1-6.5)	1.4 (1.3-1.4)	<0.001	8.8 (8.3-9.3)	5.5 (5.2-5.8)	<0.001
Dyspnoea	5.2 (4.9-5.4)	2.2 (2.1-2.4)	<0.001	12.0 (11.2-12.8)	2.6 (2.4-2.8)	<0.001
Loss or change in smell	7.2 (6.8-7.6)	5.8 (5.5-6.0)	<0.001	17.3 (16.6-17.9)	1.7 (1.5-1.8)	<0.001

INNOVATE

RAFAEL – PLATEFORME POST-COVID

The screenshot displays the RAFAEL website interface. At the top, there is a navigation bar with the HUG logo and the text 'Hôpitaux Universitaires Genève'. The main navigation menu includes 'BIENVENUE', 'CONSULTATIONS', 'INFORMATIONS SANTE', 'ADULTES', 'ENFANTS', and 'EVENEMENTS - AGENDA'. The main content area features a large blue header with the title 'RAFAEL, LA PLATEFORME D'INFORMATION POST-COVID'. Below this, there are three information cards, each with an illustration and a plus sign button:

- Informations générales Informations santé**: Informations générales pour les adultes et enfants suite à une infection au virus du Covid-19.
- Informations et diagnostic Pour les adultes**: Informations destinées aux adultes qui développent des symptômes persistants suite à une infection du Covid-19.
- Informations et diagnostic Pour les enfants**: Informations destinées aux enfants qui ont des symptômes post-Covid ou Long Covid.

On the right side, there is a chatbot window titled 'Chatbot post-COVID'. It contains the following text:

Bonjour, je suis là pour répondre aux questions les plus fréquentes sur le post-COVID. Je suis encore en apprentissage et tiens compte de nos échanges pour m'améliorer.

Quel type d'information cherchez-vous ?

- Information pour les adultes
- Information pour les enfants et adolescents

At the bottom of the chatbot window, there is a text input field: 'Posez votre question en 3 à 15 mots' and a 'Fermer' button.

Prise en charge

- Collaboration multicentrique et multidisciplinaire – Aspects médicaux, sociaux et professionnels
- Colloques CoviBoard, coordination des soins
- Consultation spécialisée: Evaluation complète et multidisciplinaire
- Coordination par médecin traitant
- Investigations, suivi par médecin traitant
- Prise en charge par médecin traitant
- Dépistage & Prise en charge
- Prévention – Information – Echange citoyen.ne.s- communauté



Population générale

Symptômes persistants



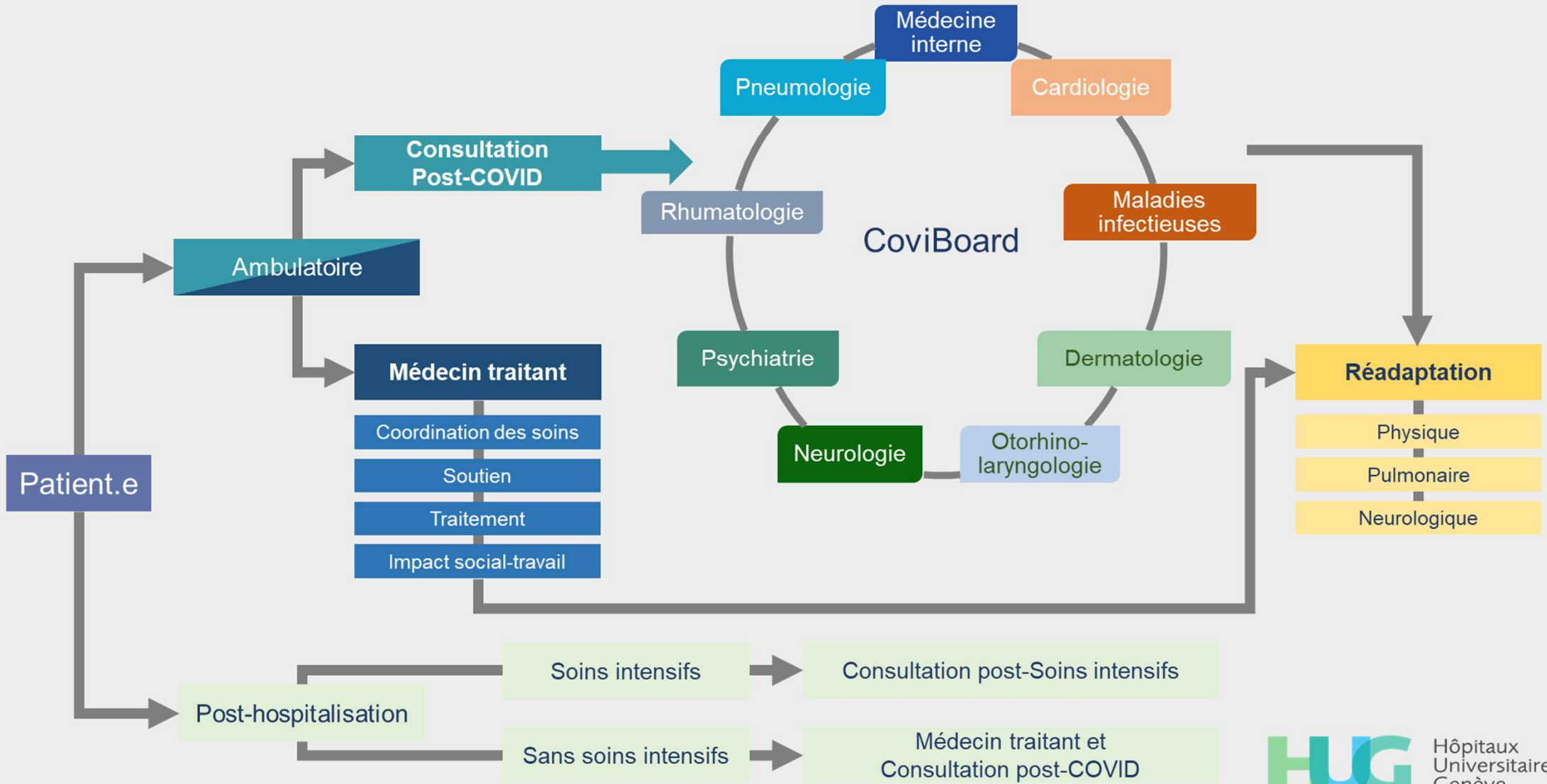
Symptômes persistants fréquents ou multiples



Symptômes très invalidants, pas d'amélioration, complexité sociale ou médicale



Parcours de Soins Post-COVID



RAFAEL <https://rafael-postcovid.ch>



TRAITEMENTS PHARMACOLOGIQUES ET ESSAIS CLINIQUES DU POST-COVID

Sixième webinaire de la plateforme RAFAEL

Échangez avec le Pr Idris Guessous, médecin-chef du Service de médecine de premier recours, HUG et la Pre Dominique Salmon, Université Paris-Descartes, Assistance publique hôpitaux de Paris (APHP)

Mercredi 28 septembre 2022 de 17h à 18h
En visioconférence

Gratuit sur inscription
➔ hug.plus/rafael-webinaire6



**Webinaire sur traitements et essais cliniques –
28 Septembre à 17h00**

RAFAEL <https://rafael-postcovid.ch>



rafael-postcovid.ch

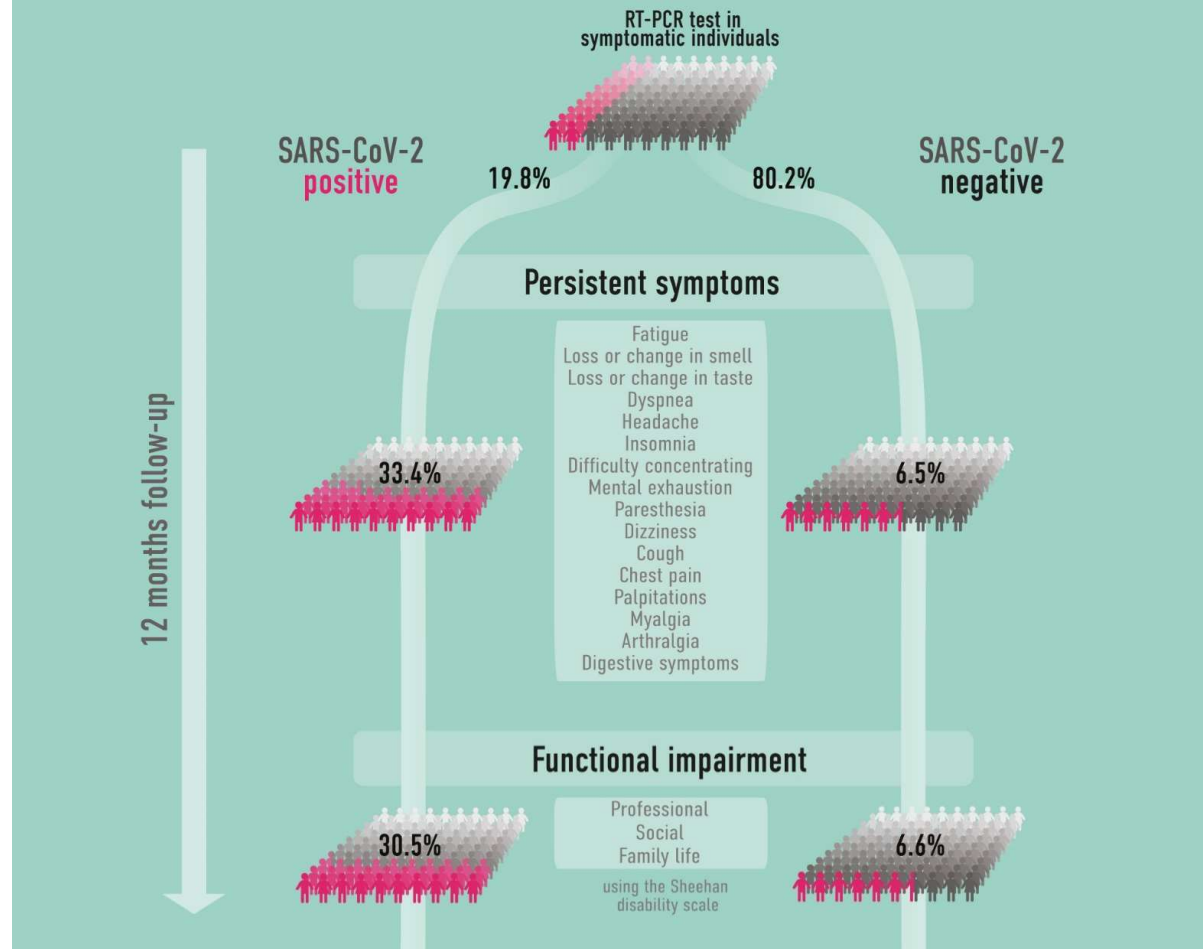
15 partenaires

RESEARCH

COVICARE GROUP

1-year persistent symptoms and functional impairment in SARS-CoV-2 positive and negative individuals

n=1,447



MERCI

Mayssam Nehme
Cheffe de clinique
Service de Médecine de Premier Recours
Hôpitaux Universitaires de Genève
mayssam.nehme@hcuge.ch

CoviCare, CoviBoard, RAFAEL